



## Centre Hospitalier Ouest Réunion

5 impasse Plaine Chabrier  
Le Grand Pourpier Sud  
97460 Saint-Paul

02 62 74 00 00  
[direction@chor.re](mailto:direction@chor.re)  
[www.chor.re](http://www.chor.re)

## LE CENTRE HOSPITALIER OUEST REUNION / UN HÔPITAL PUBLIC DE PROXIMITÉ

---

Situé sur le territoire de santé Ouest de l'île, le Centre Hospitalier Ouest Réunion est un établissement public de santé qui répond aux besoins de santé d'une population de 215 000 habitants.

C'est un établissement de proximité, c'est-à-dire proche des patients et des professionnels de santé installés sur le territoire. Il répond 24h sur 24 à la demande de soins de la population en mettant à leur disposition des services d'hospitalisation, mais aussi un plateau technique moderne, des unités de consultations ainsi qu'un service d'urgence..

Les pathologies les plus courantes en médecine, chirurgie et obstétrique sont prises en charge. L'accès aux moyens de diagnostic, avec une offre de soins complète et le développement ces dernières années de nouvelles disciplines médicales assurent une véritable prise en charge de qualité. Sa place d'hôpital pivot de territoire s'en trouve de ce fait renforcée.



## LE CENTRE HOSPITALIER OUEST REUNION / UN HÔPITAL PUBLIC DE PROXIMITÉ

Le CHOR est un établissement public de santé. A ce titre et conformément à la loi Hôpital, Patients, Santé, Territoire (HPST) de 2009, il est géré par un Directeur, assisté d'un directoire et par un Conseil de Surveillance.

**Directeur** : Laurent BIEN

**Président du Conseil de surveillance** : Emmanuel SERAPHIN

### Directoire :

*Membres de droit* : M. Laurent BIEN, Président,

Dr Karine BERNY BURLLOT, Vice-président

Mme Hanifa MOUSSA-SIDAT, Présidente de la CSIRMT. Membres nommés : la Directrice des soins, les chefs de pôles cliniques.

### LES AUTRES INSTANCES

• **La commission médicale d'établissement, Président :**

Dr Karine BERNY BURLLOT

• **Le Comité Technique d'Etablissement, Président :**

Laurent BIEN

• **Le Comité d'Hygiène, de Sécurité et des Conditions de Travail, Président :**

Laurent BIEN

• **La Commission des Soins Infirmiers, de Rééducation et Médico-Techniques :**

Présidente : Hanifa MOUSSA-SIDAT

• **La Commission des Usagers, Président :** Laurent BIEN

### LA DIRECTION COMMUNE EPSMR-CHOR - Organigramme (2021)

Directeur EPSMR-CHOR : Laurent BIEN

Secrétariat Général - Coordination des instances - Relations publiques et Communication :  
Marina PONGÉRARD-SINGAINY

Direction des finances et  
affaires médicales :  
O. MANICON

Ressources  
humaines et Organisation : D.  
LE SPEPAGNE

Investissements et logistique :  
D. SCHAFF

Coopération et politique  
partenariale, C. ABONNEL

Fonctionnement &  
coordination des activités,  
Qualité & Sécurité des soins,  
Usagers et parcours patient :  
H. MOUSSA (CHOR)  
E. CHARTIER (EPSMR)

Système d'Information :  
JF CLAIN

Formation et appui à la  
recherche Project management :  
E. CHARTIER

## LE CENTRE HOSPITALIER OUEST REUNION / LES CHIFFRES-CLÉS (2021)

---



### BUDGET

HOPITAL : **157** millions d'euros

EHPAD : **4,3** millions d'euros



### CAPACITÉS

**310** lits et places en hôpital

**60** lits en EHPAD



### PERSONNELS

**1 056** Personnels non médicaux

**167** Personnels médicaux (hors internes)

## LE CENTRE HOSPITALIER OUEST REUNION / LES CHIFFRES-CLÉS (2021)

---



### **LES CHIFFRES D'ACTIVITÉ**

**28 300** séjours

**111 000** journées d'hospitalisation

**53 763** passages aux urgences

**6 036** interventions au bloc

**2 182** naissances

**77 300** consultations externes

**96%** taux d'occupation

## LE CENTRE HOSPITALIER OUEST REUNION / UNE ORGANISATION EN PÔLES

---

Le Centre Hospitalier Ouest Réunion a établi un fonctionnement basé sur la répartition des activités en cinq pôles majeurs :

- **Le pôle Management** regroupe la direction générale et l'ensemble des directions fonctionnelles. Il a pour mission de répondre à ses deux principaux « clients » : les autorités de régulation, de contrôle et de tarification (ARS de La Réunion et Conseil Départemental) et les pôles d'activité clinique. Le Pôle management a en charge le pilotage stratégique (avec le directoire et le président de la CME) et opérationnel de l'établissement.

- **Le pôle Médecine-Ehpad :**

Le pôle Médecine-EHPAD regroupe les services suivants :

- Addictologie
- Médecine à orientation cardiologie - neurologie
- Médecine à orientation pneumologie
- Médecine à orientation diabétologie-endocrinologie
- Médecine à orientation gastro-entérologie
- Filière gériatrique
- Centre de lutte contre la douleur et soins palliatifs
- Hôpital de semaine
- Etablissement hospitalier pour personnes âgées dépendantes (Ehpad)

- **Le pôle CUBA (Chirurgie - Urgences - Bloc - Anesthésie)**

Le pôle CUBA regroupe les services suivants :

- Anesthésie
- Bloc opératoire
- Chirurgie digestive et endocrinienne
- Chirurgie orthopédique
- Chirurgie viscérale
- Chirurgie ambulatoire polyvalente
- Services d'urgence (dont SMUR, UHTCD, TIIH)
- Centre de lutte anti-tuberculose et lèpre
- Service des consultations externes

## LE CENTRE HOSPITALIER OUEST REUNION / UNE ORGANISATION EN PÔLES

---

### • Le pôle FME (Femme - Mère - Enfant)

Le pôle FME regroupe les services suivants :

- Gynécologie obstétrique (Maternité Niveau IIb, Label IHAB Hôpital Ami des bébés)
- Bloc obstétrical,
- Consultations externes spécialisées,
- Gynécologie
- Orthogénie
- Pédiatrie générale
- Néonatalogie et soins intensifs Néonatalogie
- Unité Kangourou
- Service nourrissons
- Service grands enfants
- Maison des adolescents
- Centre d'Éducation et de Prévention en Santé (CEPS)

### • Le pôle MTSS (Médico-technique et Soins de Support) :

Le pôle MTSS regroupe les services suivants :

- Département de l'information médicale,
- Laboratoire de biologie
- Imagerie médicale
- Pharmacie et stérilisation,
- Pool de liaison et morgue
- Masseurs kinésithérapeutes
- Diététiciens,
- Equipe opérationnelle d'hygiène (EOH)



## LE CENTRE HOSPITALIER OUEST REUNION / LES PRINCIPAUX INDICATEURS (2020)

---

Le Centre Hospitalier Ouest Réunion développe en continu ses collaborations avec les autres établissements hospitaliers mais aussi avec ses partenaires privés, libéraux ou associatifs dont voici quelques exemples :

- **Le GHT de La Réunion** : le Centre Hospitalier Ouest Réunion est membre depuis le 1er juillet 2016 du Groupement Hospitalier de Territoire (GHT) Océan Indien, devenu GHT de La Réunion, aux côtés de l'Etablissement Public de Santé Mentale Réunion (EPSMR), du Centre Hospitalier Universitaire de La Réunion (CHU) et du Groupe Hospitalier Est Réunion (GHER).
- **Diabète - insuffisance rénale** : le CHOR a signé en 2017 une convention cadre de partenariat avec l'AURAR sur les thématiques suivantes : prise en charge de l'Insuffisance rénale chronique sur le territoire Ouest, prise en charge de l'obésité et du diabète, développement de la télémédecine, recherche.. Le Centre de Dialyse Ouest Réunion a notamment ouvert ses portes en avril 2021.
- **La procréation médicalement-assistée** : les équipes du CHOR assurent désormais, relais du CHU, le suivi de prise en charge en procréation médicalement assistée pour les patientes résidentes de la région Ouest.
- **Le Centre de prévention et d'éducation en santé**, centre de santé sexuelle, assure, outre les consultations, de nombreuses opérations de sensibilisation auprès du grand public et oeuvre en collaboration avec de nombreux partenaires publics, privés et associatifs.
- **Le dispositif KTADOM** : Mise en place à titre expérimental d'un parcours coordonné ville-hôpital concernant la chirurgie ligamentaire complexe du genou et de l'épaule. En lien avec les URPS de La Réunion.





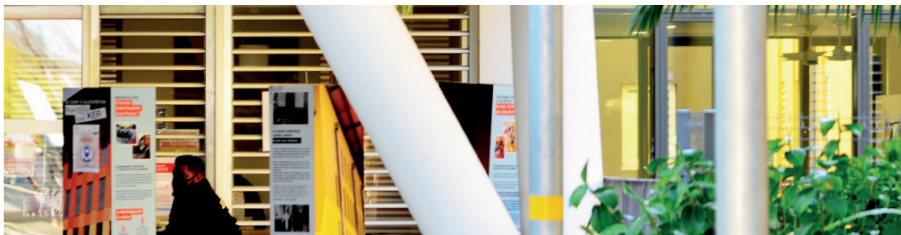
## LE CENTRE HOSPITALIER OUEST REUNION / LES PRINCIPAUX INDICATEURS (2020)

---



### SATISFACTION

- Taux de satisfaction des patients hospitalisés :  
**84,94%**
- Note globale des patients hospitalisés :  
**71,91 / 100**
- Note globale des patients admis pour une chirurgie ambulatoire :  
**78,96 / 100**





CENTRE  
HOSPITALIER  
OUEST REUNION

R E U N I O N  
E P S M



<p>La CUMF est un dispositif régional ayant pour mission l'organisation des soins médico-psychologiques en cas de catastrophe ou événement à fort retentissement psychologique</p>	CUMF-OI	<p>Cellule d'urgence Médico Psychologique Océan Indien</p>
<p>L'équipe mobile de gériatrie-psychiatrie assure le soutien expert en psychiatrie de la personne âgée dans les structures d'accueil, tels que les maisons de retraite ou les hôpitaux.</p>	EMGP	<p>Equipe Mobile de Gériatrie-psychiatrie</p>
<p>L'Unité de Liaison Médico-Sociale est un dispositif visant à accompagner, au sein des structures médico-sociales, le développement de pratiques et d'organisations susceptibles d'améliorer l'accompagnement à la santé mentale et le parcours de soins des personnes en situation de handicap.</p>	ULMS	<p>Unité de liaison médico-sociale</p>
<p>L'UPT assure la prise en charge de sujets souffrant de syndromes psychotraumatiques et la formation des professionnels à la prise en charge des psychotraumatés.</p>	UPT	<p>Unité de psychotraumatologie</p>
<p>Le SAMSAH ENSEMB est un dispositif médico-social accompagnant des personnes en situation de handicap psychique dans la réalisation de leur projet de vie.</p>	SAMSAH	<p>Service d'accompagnement médico-social pour adultes handicapés</p>
<p>Le SMPR accompagne les personnes détenues dont l'incarcération constitue un stress psychique majeur et les personnes détenues souffrant de troubles psychiques, de problématiques addictologiques, des violences sexuelles ou familiales.</p>	SMPR	<p>Service médico-psychologique régional</p>
<p>Centre Ressource pour les intervenants auprès des Auteurs de Violences Sexuelles Océan Indien assure la formation, l'aide et le soutien aux professionnels pour la prise en charge des Auteurs de Violences Sexuelles et de Violences Graves</p>	CRIAVS-OI	<p>Centre Ressource pour les Intervenants auprès des Auteurs de Violences Sexuelles Océan Indien</p>
<p>Les maisons des adolescents sont des lieux d'accueil, d'écoute, de prises en charge et d'orientation au service des adolescents, de leur famille et de leurs soignants confrontés aux problématiques spécifiques de l'adolescence.</p>	MDA	<p>Maisons des adolescents</p>
<p>Equipe intervenant dans le champ de la précarité, visant à participer à la lutte contre l'exclusion et à favoriser l'accès aux soins des personnes souffrant de troubles psychiques et en situation de grande précarité sociale.</p>	EMSP	<p>Equipe mobile spécialisée en psychiatrie - précarité</p>

## L'EPSMR / UNE ORGANISATION EN PÔLES

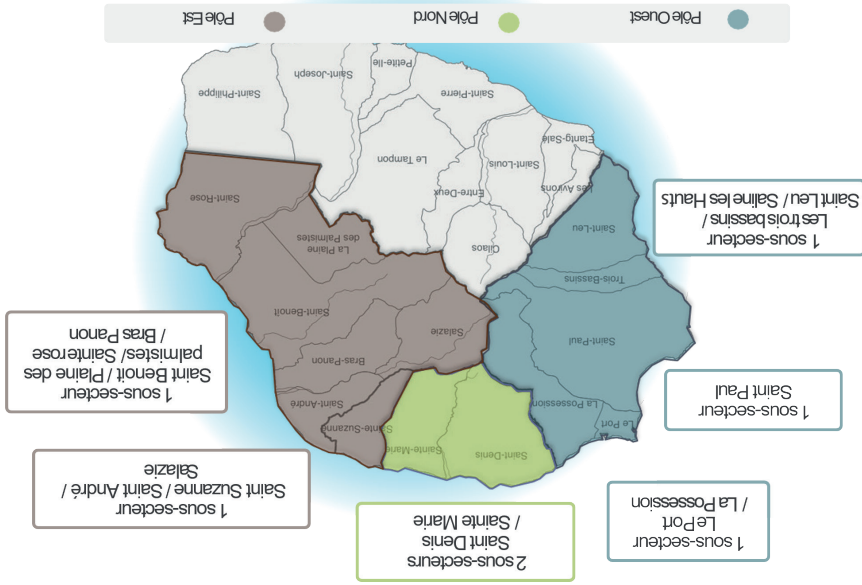
Dénomination	Abréviation	Description
Centre d'Accueil Thérapeutique à temps partiel	CATP	Le CATP organise dans les CMP des soins orientés sur la resocialisation
Centre médico-psychologique	CMP	Le CMP organise à l'extérieur de l'hôpital des actions de prévention, de diagnostic et de soins psychiatriques de proximité ainsi qu'à domicile pour des patients adultes dès 18 ans
Centre Médico-psychologique pour Enfants et Adolescents	CMPEA	Le CMP organise à l'extérieur de l'hôpital des actions de prévention, de diagnostic et de soins psychiatriques de proximité ainsi qu'à domicile pour des patients mineurs de 0 à 18 ans. Les CMPEA sont organisés par groupe d'âges de 0 à 6, 6 à 12, 12 à 18 ans.
Hôpital de jour adulte	HDJ	L'HDJ assure des soins psychiatriques en relais d'une hospitalisation pour des patients moyens à lourds à l'extérieur de l'hôpital. Il assure l'accueil par groupe ou en individuel.
Hôpital de jour Enfants	HDJE	L'HDJ assure des soins psychiatriques en relais d'une hospitalisation pour des patients chroniques à l'extérieur de l'hôpital. Il assure l'accueil par groupe ou en individuel.
Hospitalisation complète	HC	L'hospitalisation complète psychiatrique se fait sur le site de Cambaie dans l'Ouest ou sur le site de Bras Fusil dans l'Est de l'île.
Le Centre d'Appui en Réhabilitation et de Réinsertion	CARE	Le CARE accompagne les patients dans leur rétablissement à la vie communautaire au moyen d'une équipe mobile venant en appui des CMP
Unité d'Accueil psychiatrique	UAPSY	L'Unité d'Accueil psychiatrique assure l'accueil, le suivi et l'orientation de patient victime de crise psychique entrant par le service des urgences générales

Les structures de l'EPSMR pour assurer le suivi :

## L'EPSMR / UNE ORGANISATION EN PÔLES

## L'EPSMR / UNE ORGANISATION EN PÔLES

L'EPSMR dispose de +200 lits et places répartis sur deux sites d'hospitalisation complète (Grand Pourpier et Bras Fusil) et sur une quarantaine d'autres structures. L'EPSMR gère aussi un Ehpad (28 places).



**Pôle Ouest**  
215 000 hab.

- Adulte
  - 75 lits HC
  - 11 places d'AFT
  - 15 places HDJ
  - 3 CMP / 3 CATT
  - 1 ECLIPS
- Enfants :
  - 2 places d'AFT
  - 21 places HDJ
  - 3 CMPEA / 3 CATT
  - Maison des ados
  - Unité de périnatalité

**Pôle Nord**  
178 000 hab.

- Adulte
  - 50 lits HC
  - 11 places d'AFT
  - 16 places HDJ
  - 2 CMP / 2 CATT
  - 1 ECLIPS
- Enfants :
  - 5 places d'AFT
  - 25 places HDJ
  - 2 CMPEA
  - CAPAS «Kaz»
  - Ados»
  - Unité de périnatalité

**Pôle Est**  
148 000 hab.

- Adulte
  - 50 lits HC
  - 11 places d'AFT
  - 15 places HDJ
  - 2 CMP / 2 CATT
  - 1 ECLIPS
  - EHPAD 28 lits
- Enfants :
  - 5 places d'AFT
  - 13 places HDJ
  - 2 CMPEA / 3 CATT
  - Unité de périnatalité

- 7 places d'AFT
- SMR : 3 antennes
- CUMP OI / Psychotrauma
- 2NPS - Vigilians OI
- CRAVS OI
- Equipe Mobile geronto-psy (EMGP)
- EMSP
- ULMS
- CARE
- SAMSAMH : 23 places
- 10 lits HTP régionaux (14 en 2022)
- 12 lits USIP régionaux (2022)
- ELIAS





A l'EPSMR, les secteurs sont regroupés, au sein de quatre pôles cliniques : Pôle Nord, Pôle Est, Pôle Ouest et Pôle Intersectoriel.

Chaque pôle est placé sous la responsabilité d'un praticien hospitalier chef de pôle assisté d'un cadre supérieur de santé de pôle et des cadres et chefs de service. Chaque secteur est conduit par un médecin responsable. Ce dernier assure la conduite générale du service et en organise son fonctionnement.

Il dispose d'une équipe pluridisciplinaire : médecins, paramédicaux, psychologues, professionnels sociaux éducatifs et gestionnaires.

La prise en charge des patients est multiforme; elle est adaptée à chaque situation individuelle. On distingue, dans chaque secteur géographique,

- la prise en charge d'urgence,
- la prise en charge en hospitalisation complète ou en hospitalisation de jour
- la prise en charge extra hospitalière
- l'activité des services spécialisés, compétents, eux, sur l'ensemble des trois secteurs géographiques.

## L'EPSMR / UNE ORGANISATION EN PÔLES

**90%** des patients hospitalisés ont une bonne impression au moment de quitter l'établissement

## SATISFACTION



**59 653** journées d'hospitalisation à temps complet  
**89,9%** : taux d'occupation en hospitalisation complète  
**15 911** journées d'hospitalisation de jour  
**130 827** actes ambulatoires réalisés  
**18 501** patients dans la file active ambulatoire

## LES CHIFFRES D'ACTIVITÉ





**978** Personnels non médicaux  
**110** Personnels médicaux

### PERSONNELS



**183** lits d'hospitalisation complète  
**111** place d'hospitalisation de jour  
**52** places d'Accueil Familial Thérapeu-  
 tique  
**23** au SAMSAH - **28** lits d'EHPAD

### CAPACITÉS



PRINCIPAL : **95** millions d'euros  
 Budget annexes (EHPAD et SAMSAH) :  
**2,47** millions d'euros  
 DNA : **265 000** euros

### BUDGET



## L'EPSMR / UN ÉTABLISSEMENT DE RÉFÉRENCE À L'ÉCHELLE RÉGIONALE

L'EPSMR est un établissement public de santé. A ce titre et conformément à la loi Hôpital, Patients, Santé, Territoire (HPST) de 2009, il est géré par un Directeur, assisté d'un Directoire et par un Conseil de Surveillance.

**Directeur** : Laurent BIEN  
**Président du Conseil de surveillance** : Gérald INCANA

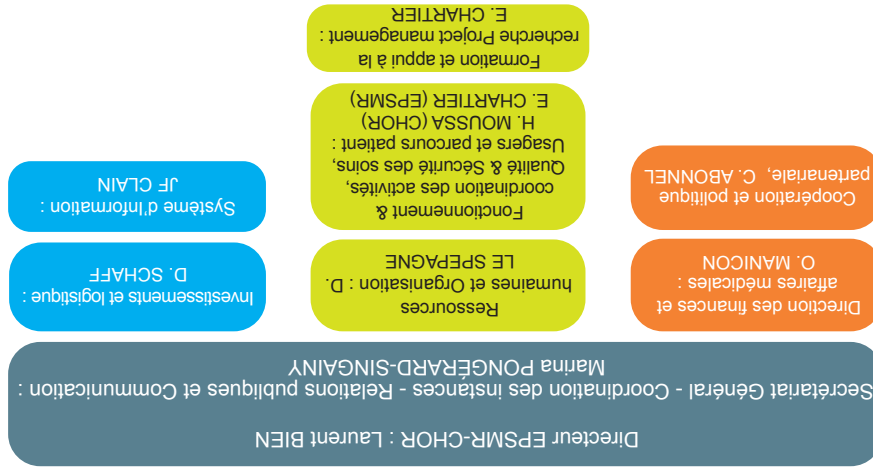
**Directoire** :

*Membres de droit* : M. Laurent BIEN, Président,  
 Dr François APPAVOUPOLLE, Vice-président  
 M. Eric CHARTIER, Directeur Coordonnateur des soins.  
*Membres nommés* : les chefs de pôles.

### LES AUTRES INSTANCES

- La Commission médicale d'établissement, Président : Dr François APPAVOUPOLLE
- Le Comité Technique d'Etablissement, Président : Laurent BIEN
- Le Comité d'Hygiène, de Sécurité et des Conditions de Travail, Président : Laurent BIEN
- La Commission des Soins Infirmiers, de Rééducation et Médico-Techniques : Président : Eric CHARTIER
- La Commission des Usagers, Président : Laurent BIEN

### LA DIRECTION COMMUNE EPSMR-CHOR - Organigramme (2021)





L'Etablissement Public de Santé Mentale de la Réunion assure la prévention, l'hospitalisation et le suivi après hospitalisation pour les patients des territoires de santé Nord, Ouest et Est du département (population du bassin concerné : plus de 540 000 habitants).

La santé mentale publique adulte et infantile s'organise autour de la notion de sectorisation. Chaque département est partagé en secteurs géo-démographiques, appelés « secteurs de santé mentale ».

L'EPSMR dispose de trois secteurs qui répondent aux besoins d'une population âgée de plus de 16 ans. La prise en charge infantile se fait au travers de trois intersecteurs. Le découpage en secteur ne remet pas en cause le principe fondamental du libre choix, pour les malades ou leur famille, de leur praticien et de leur établissement de soins.

L'établissement développe par ailleurs un vaste réseau de partenariats. Membre du GHT de La Réunion, il porte depuis 2017 la création de la Communauté territoriale de Santé Mentale de la Réunion qui rassemble tous les acteurs concernés dans le département.

---

## L'EPSMR / UN ÉTABLISSEMENT DE RÉFÉRENCE À L'ÉCHELLE RÉGIONALE

# Établissement Public de Santé Mentale de La Réunion

42 chemin du Grand Pourpier  
Cambale  
97 866 Saint-Paul Cedex

02 62 74 00 00  
direction@epsmr.org  
www.epsmr.org



Direction Générale - Santé - Communication - 18/05/22

